

A R G G O 1 3 P O

PHOTOSHOP AVANZADO

40h



Ediciones sofisticadas y efectos visuales especiales

Objetivos

- Información de la imagen.
- Modelos de color.
- Filtros enfocar y desenfocar.
- Ajustes de color.
- Canales y máscaras.
- Edición no destructiva.
- Trabajando con capas.
- Los efectos de los filtros.
- Deformar imágenes.
- Interpretar y pixelar.
- Efectos especiales.

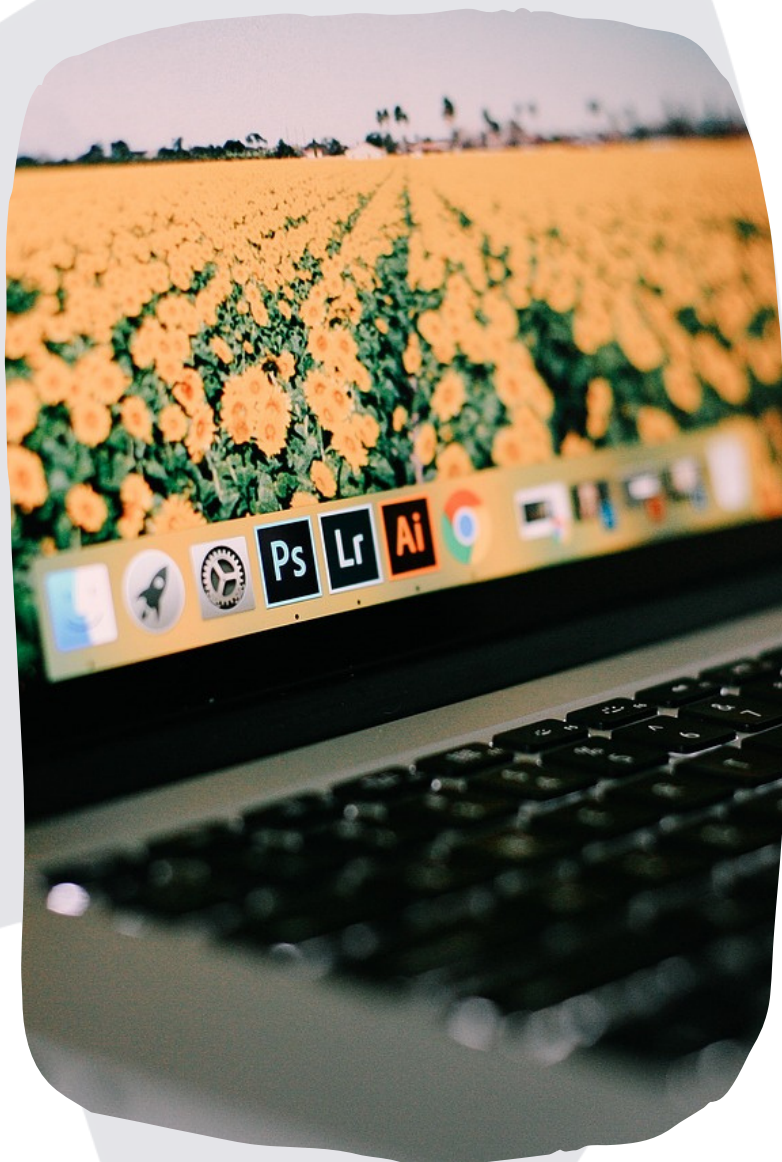
Temario

1. INFORMACIÓN DE LA IMAGEN

- Modelos de color.
- Modos de color.
- Convertir entre modos.
- La paleta Historia.
- Datos en la imagen.

2. CANALES Y MÁSCARAS

- Trabajar con canales.
- Canales de tintas planas.
- Las máscaras.



Inscríbete. ¡Plazas limitadas!

www.emprendecastellon.com



Ediciones sofisticadas y efectos visuales especiales

Temario

- Los canales alfa.
 - Máscara de texto.
3. EDICIÓN NO DESTRUCTIVA
- Máscara de recorte.
 - Máscara de capa y vectoriales
 - Capas de ajuste.
 - Capas de relleno.
4. TRABAJANDO CON CAPAS
- Estilos de capa
 - Trabajar con estilos
 - Grupos de capas
 - Crear composiciones.
5. FILTROS I
- Los efectos de los filtros.
 - El comando Transición.
 - La galería de filtros.
 - Deformar la imagen.
 - Creación de motivos.
 - Aislar un objeto.
6. FILTROS II
- El filtro Licuar.
 - Interpretar y pixelar.
- Filtros enfocar y desenfocar.
 - Otros filtros.
 - Plugins.
7. AJUSTAR EL COLOR
- Introducción.
 - Calibrar los dispositivos.
 - Gestión de color.
 - Perfil de color de una imagen.
8. OBTENER IMÁGENES
- Escanear imágenes.
 - Filtrar la captura.
 - La cámara digital.
 - Parámetros de impresión.
9. AUTOMATIZAR TAREAS
- Grabar y ejecutar acciones.
 - Editar la acción.
 - El comando Lote.
 - Utilizar droplets.
 - Comandos Automatizar.
10. EFECTOS ESPECIALES I
- Reflejar imágenes.
 - Transparencia de cristales.
 - Fuego y humo.
 - Gotas de agua.



Inscríbete. ¡Plazas limitadas!

www.emprendecastellon.com



Ediciones sofisticadas y efectos visuales especiales

Temario

11. EFECTOS ESPECIALES II

- Crear texturas.
- Botones transparentes.
- Diseñar objetos.
- Ambientes.

12. EFECTOS ESPECIALES III

- Envejecer una imagen.
- Convertir en dibujo.
- Convertir en acuarela.
- Efecto de lluvia
- Presentaciones en PDF y conjunto de imágenes.

13. EFECTOS ESPECIALES IV

- Alinear y fusionar capas automáticamente
- Crear panorámicas
- Escala según el contenido
- Imágenes HDR

14. DISEÑO DE PÁGINAS WEB

- Introducción.
- Preparar Photoshop.
- Comando Zoomify.
- Galería de fotografías Web.

15. SECTORES EN PÁGINAS WEB

- La herramienta Sector.

- Propiedades de los sectores.
- Guardar la tabla de imagen.

16. OPTIMIZAR IMÁGENES PARA LA WEB

- Optimizar imágenes GIF.
- Transparencia en GIF.
- Optimizar el formato JPEG.
- Simulación de transparencia en JPEG
- Optimizar el tamaño.
- Formatos WBMP y PNG.

17. CREAR ANIMACIONES

- Animación sencilla.
- Trabajar con capas.
- Eliminación del fotograma.
- Guardar la animación.

18. TRABAJAR CON VÍDEO

- Modo de línea de tiempo en el panel Animación
- Capas de vídeo
- Animaciones cuadro a cuadro
- Clonar en capas de vídeo
- Utilizar imágenes principales

19. OBJETOS 3D

- Crear objetos 3D
- Trabajar con el panel 3D
- Dibujo en modelos 3D

